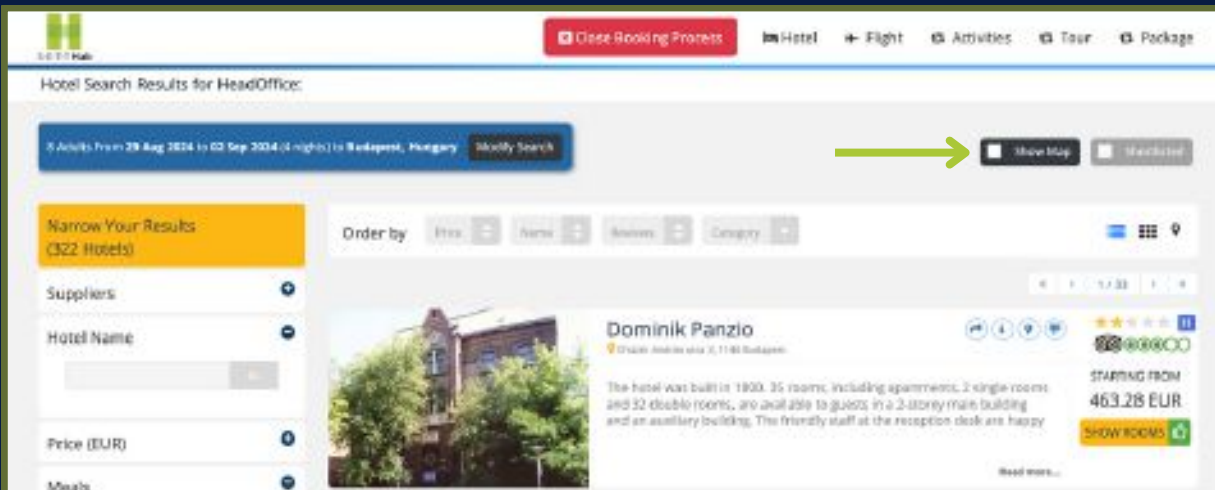




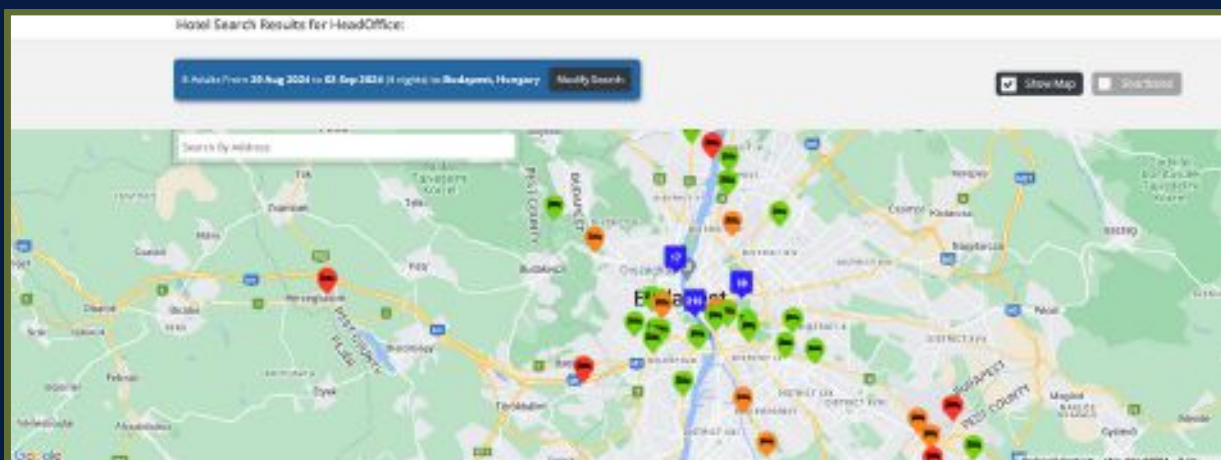
S-E-T-T Hub

Wie funktioniert der KI-gesteuerte Hotel-Preisanalytiker?

Wenn Sie nach einem Hotel im S-E-T-T Hub suchen, sehen Sie oben rechts „Karte anzeigen“. Klicken Sie dort.



Anschließend wird diese Karte geöffnet. Sie können Ihre Übersicht auf den angefragten Ort und Umgebung zuschneiden und die Preisanalyse sehen. Unsere KI rechnet ein halbes Jahr vor und nach dem Reiseternin und stellt das Ergebnis farblich auf der Karte dar.

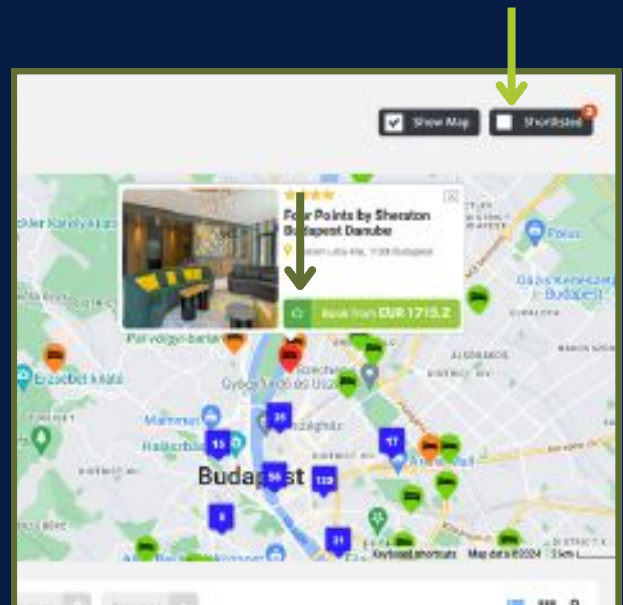
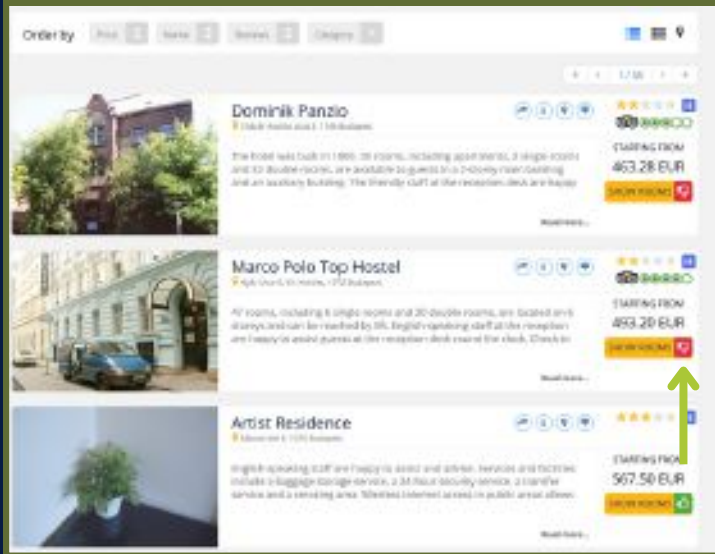


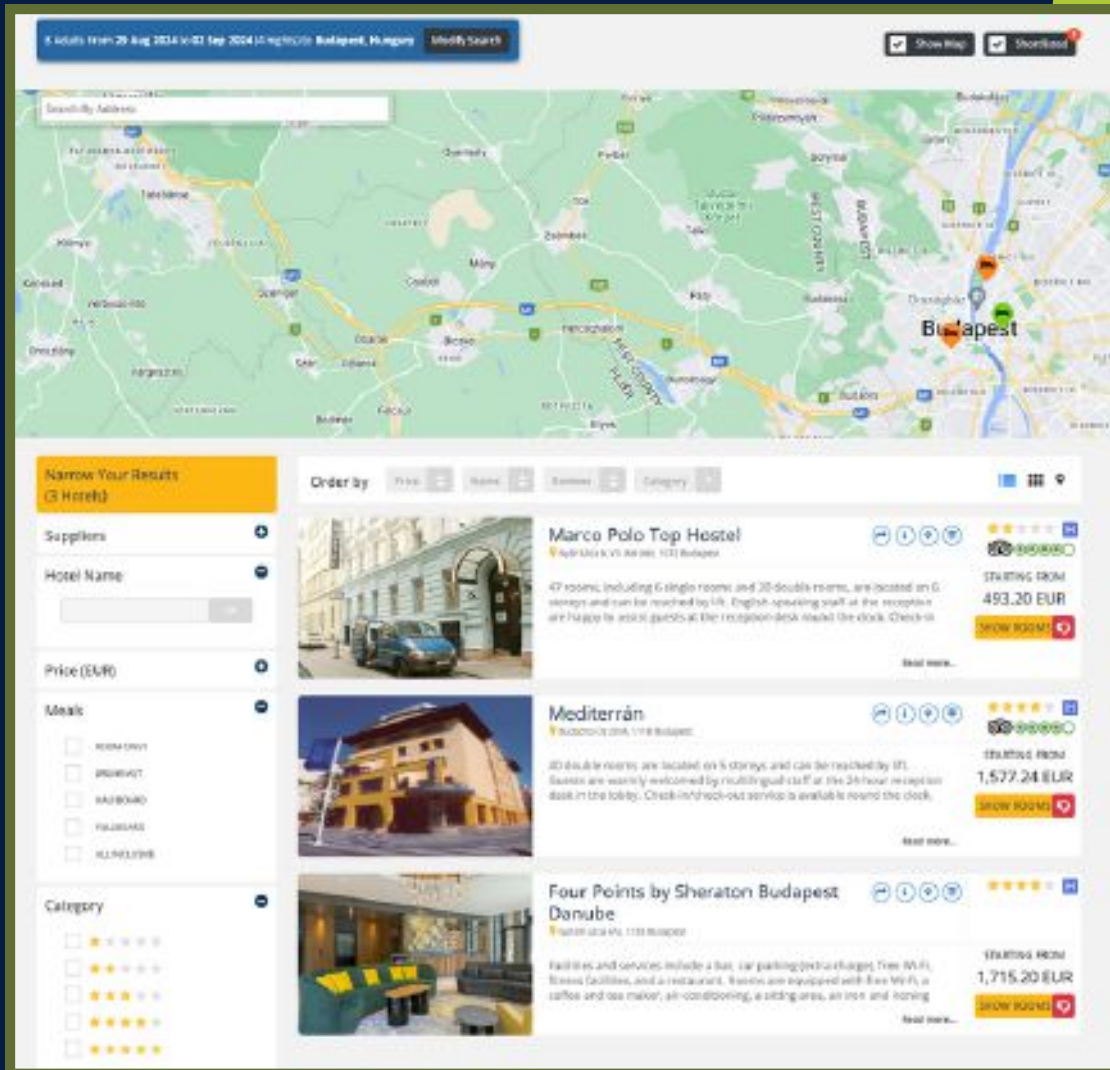
Price Legend:

-  Low price
-  Medium price
-  High price

Grün steht für einen niedrigen Preis, als normalerweise vom Hotel verlangt wird, Orange für einen normalen Preis und Rot für einen höheren Preis.

Wenn Sie Preise und Standorte vergleichen möchten, klicken Sie auf die „Daumen Hoch“-Schaltfläche des Hotels. So erstellen Sie eine Auswahlliste mit nur Ihren Favoriten, was die Entscheidung erleichtert. Dies können Sie über die Hotelliste oder die Karte tun. Anschließend sehen Sie in der „Shortlist“ nur die ausgewählten Hotels.





Herzlichen Glückwunsch!
Jetzt wissen Sie, wie der AI Driven Hotel
Rate Analyzer funktioniert und wie Sie
Ihre Recherche verbessern können!

Wenn Sie Fragen zu diesem oder einem anderen Vorgang haben, senden Sie uns bitte **HIER** eine E-Mail. Wir helfen Ihnen gerne weiter!